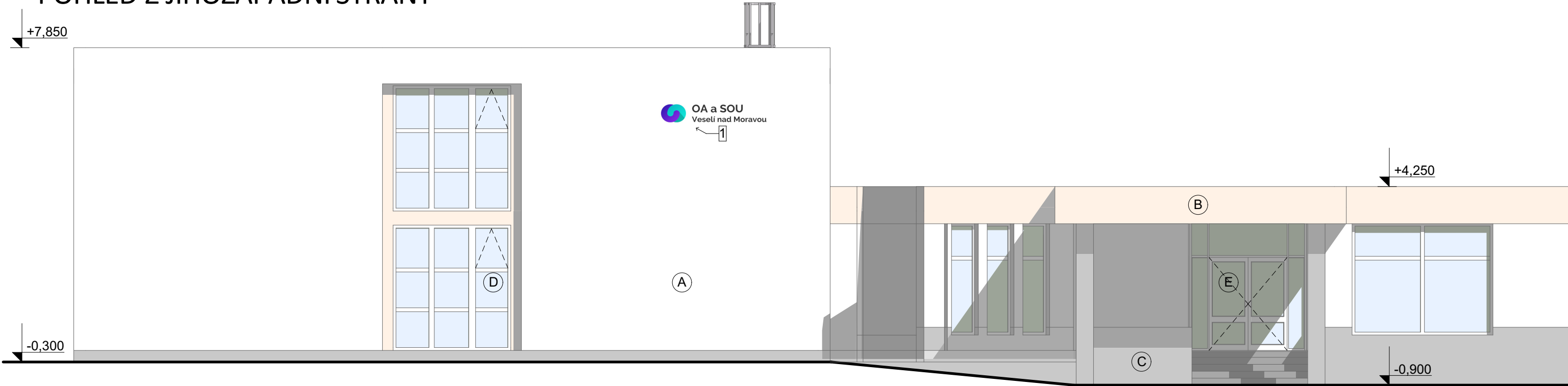


Rekonstrukce učeben a výstavba nové haly pro OV
Objekt A - Nový pohled - JV,JZ

POHLED Z JIHOVÝCHODNÍ STRANY



POHLED Z JIHOZÁPADNÍ STRANY



LEGENDA POVRCHŮ

- Ⓐ STÁVAJÍCÍ SYSTÉMOVÁ OMÍTKA BÍLÉ BARVY
- Ⓑ STÁVAJÍCÍ SYSTÉMOVÁ OMÍTKA RUŽOVÉ BARVY
- Ⓒ STÁVAJÍCÍ SYSTÉMOVÁ SOKLOVÁ OMÍTKA ŠEDÉ BARVY
- Ⓓ VÝPLNĚ OTVORŮ - PLASTOVÁ OKNA BÍLÉ BARVY
- Ⓔ VÝPLNĚ OTVORŮ - PLASTOVÉ DVEŘE BÍLÉ BARVY

POZNÁMKA

- 1 INSTALACE NOVÉHO LOGA ŠKOLY

DOKUMENTACE PRO STAVEBNÍ POVOLENÍ A PROVÁDĚNÍ STAVBY

1	2	3	4	5	6	7	8	9	10	11	12	13	14	15	16	17	18	19	20
---	---	---	---	---	---	---	---	---	----	----	----	----	----	----	----	----	----	----	----

MÍSTO STAVBY: Kollárova 1669, 698 01 Veselí nad Moravou

KATASTRÁLNÍ ÚZEMÍ: Veselí - Předměstí

Parc.č.: st. 2417, 4723/18, st. 2765

ZADAVATEL A INVESTOR PROJEKTU

LOGO FIRMY

ODSOUHLASENO INVESTOREM

Obchodní akademie a Střední odborné učiliště Veselí nad Moravou

OA a SOU
Veselí nad Moravou

COPYRIGHT:
TENTO VÝKRES JE AUTOROVÝM DUŠEVNÍM VLASTNICTVÍM A NESMÍ BÝT BEZ JEHO SVOLENÍ KOPIROVÁN NEBO ZPŘÍSTUPNĚN TŘETÍM OSOBÁM (ODVOLÁVÁME SE NA ZÁKON O AUTORSKÉM PRÁVU A PRÁVECH SOUVISEJÍCÍCH S AUTORSKÝM PRÁVEM).

GENERÁLNÍ PROJEKTANT

AUTOR PROJEKTU: STAVEBNÍ FIRMA PLUS s.r.o., oddělení projekce

VYPRACOVAL:

KONTOLOVAL:

HL.INŽ.PROJEKTU

Ing. Erika Nesnadná

Jiří Šetina, DiS.

Ing. Marek Hasoň

NÁZEV PROJEKTU:

Rekonstrukce učeben a výstavba nové haly pro OV

Měst'anská 3992/109
695 01 Hodonín,
www.firmaplus.cz
tel: +420 518 120 022

PROJEKTANT SPECIALISTA: STAVEBNÍ FIRMA PLUS s.r.o.

LOGO FIRMY

AUTORIZAČNÍ RAZÍTKO

Měst'anská 3992/109
695 01 Hodonín,
www.firmaplus.cz
tel: +420 518 120 022

PLUS
STAVEBNÍ FIRMA

VYPRACOVAL:

KONTOLOVAL:

Ing. Erika Nesnadná, Ing. Dana Lorencová

Jiří Šetina, DiS.

PROFESE: D.1.1 ARCHITEKTONICKO - STAVEBNÍ ŘEŠENÍ

NÁZEV STAVEBNÍHO OBJEKTU: OBJEKT - A

DATUM:

12/2021

MĚŘÍTKO:

1:100

OBSAH VÝKRESU:

Č.ZAK.:

17-20-010

Objekt A - Nový pohled - JV,JZ

ČÍSLO VÝKRESU.:

D.1.1.11